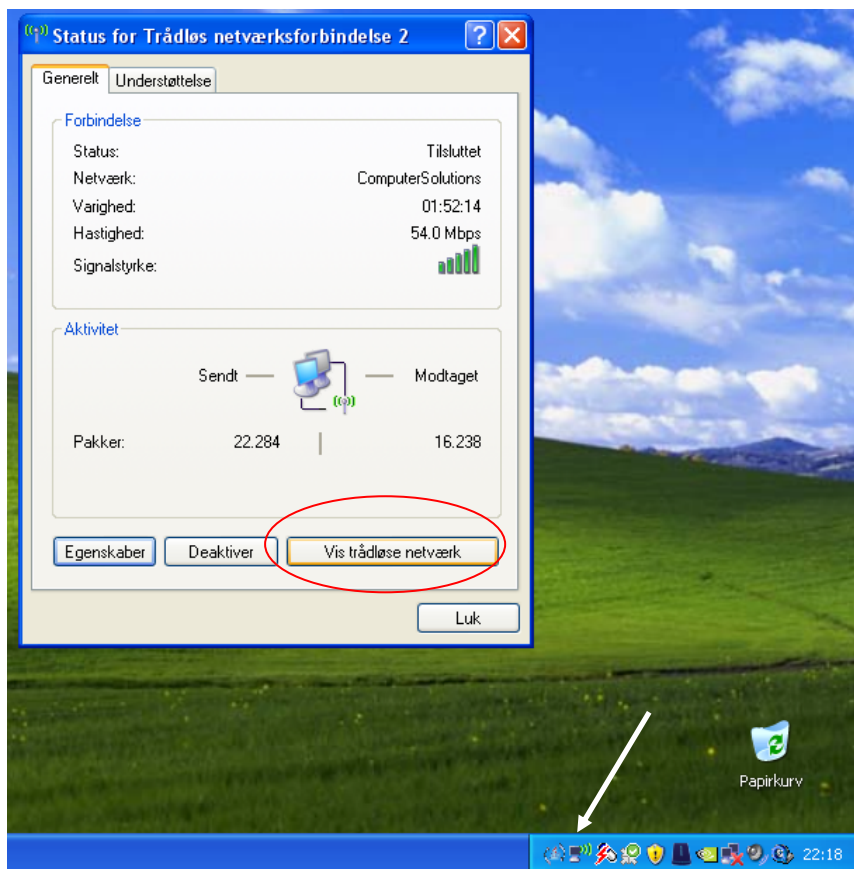


Er mit trådløse netværk sikkert ?

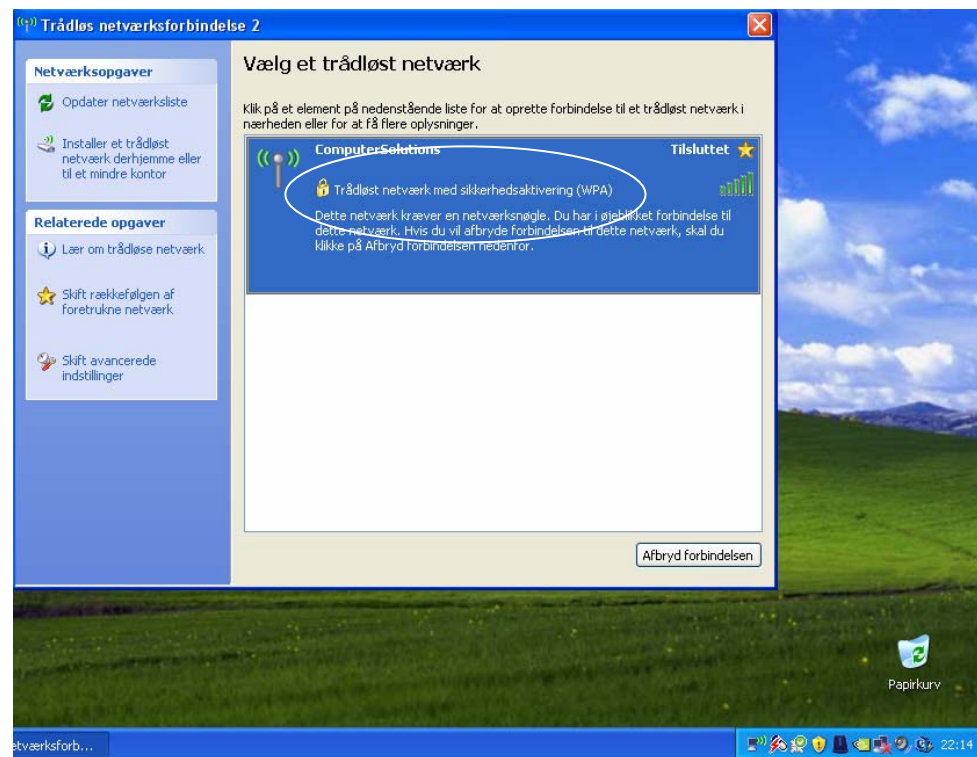
Som hovedregel er det altid bedst at få en fagmand til at sikre sit trådløse netværk. På den måde sikrer du dig at du har den optimale sikring og udnyttelse af de funktioner som dit udstyr tilbyder.

Som udgangspunkt kan du dog rimeligt nemt se om dit trådløse netværk er krypteret. Dette gøres på følgende måde.

Start med at dobbeltklikke på ikonet for trådløse netværk i nederste højre hjørne og du vil se følgende skærm



Klik dernæst på knappen "Vis trådløse netværk" og følgende vindue dukker op på skærmen



I dette vindue kan du se hvilke trådløse netværk der er tilgængelige indenfor din rækkevidde.

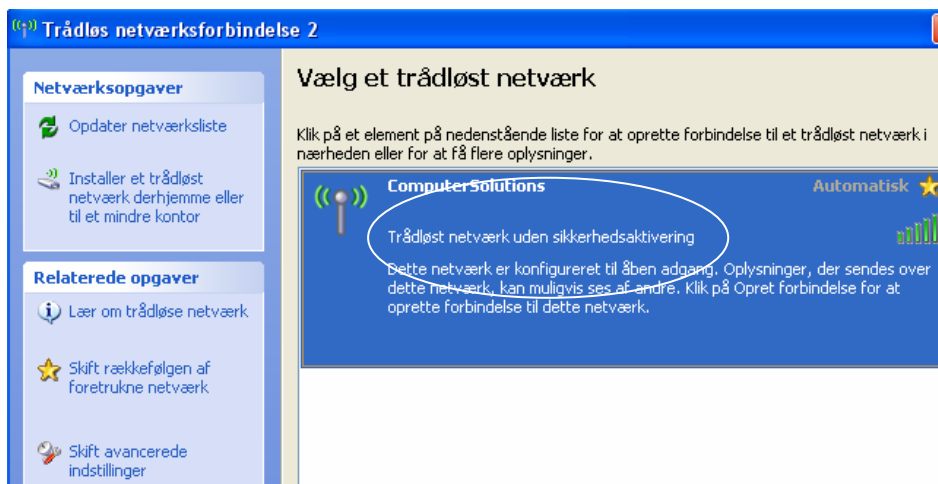
Det netværk du er tilsluttet vil stå som ovenstående med markering med stjerne og "tilsluttet".

Er dit netværk krypteret vil der, som her, være en hængelås og der vil stå at der er tale om et "trådløst netværk med sikkerhedsaktivering (WPA)".

Der kan være forskellige krypteringsformer dette er indikeret med de 3 bogstaver i parentes, i dette tilfælde (WPA).

Det ikke sikrede trådløse netværk:

Er dit trådløse netværk ikke sikret vil der stå "trådløst netværk uden sikkerhedsaktivering" som vist herunder



Konsekvensen af manglende sikkerhed på dit trådløse netværk kan være utilsigtet brug af din internetopkobling, "indbrud" eller angreb på din computer mm.

Er du i tvivl om, om du har sikret dit trådløse netværk er du altid velkommen til at kontakte os for et sikkerhedscheck af dit netværk.

ComputerSolutions

www.computersolutions.dk
Email: info@computersolutions.dk
Telefon: 50 40 98 10

Er mit trådløse netværk sikkert?

